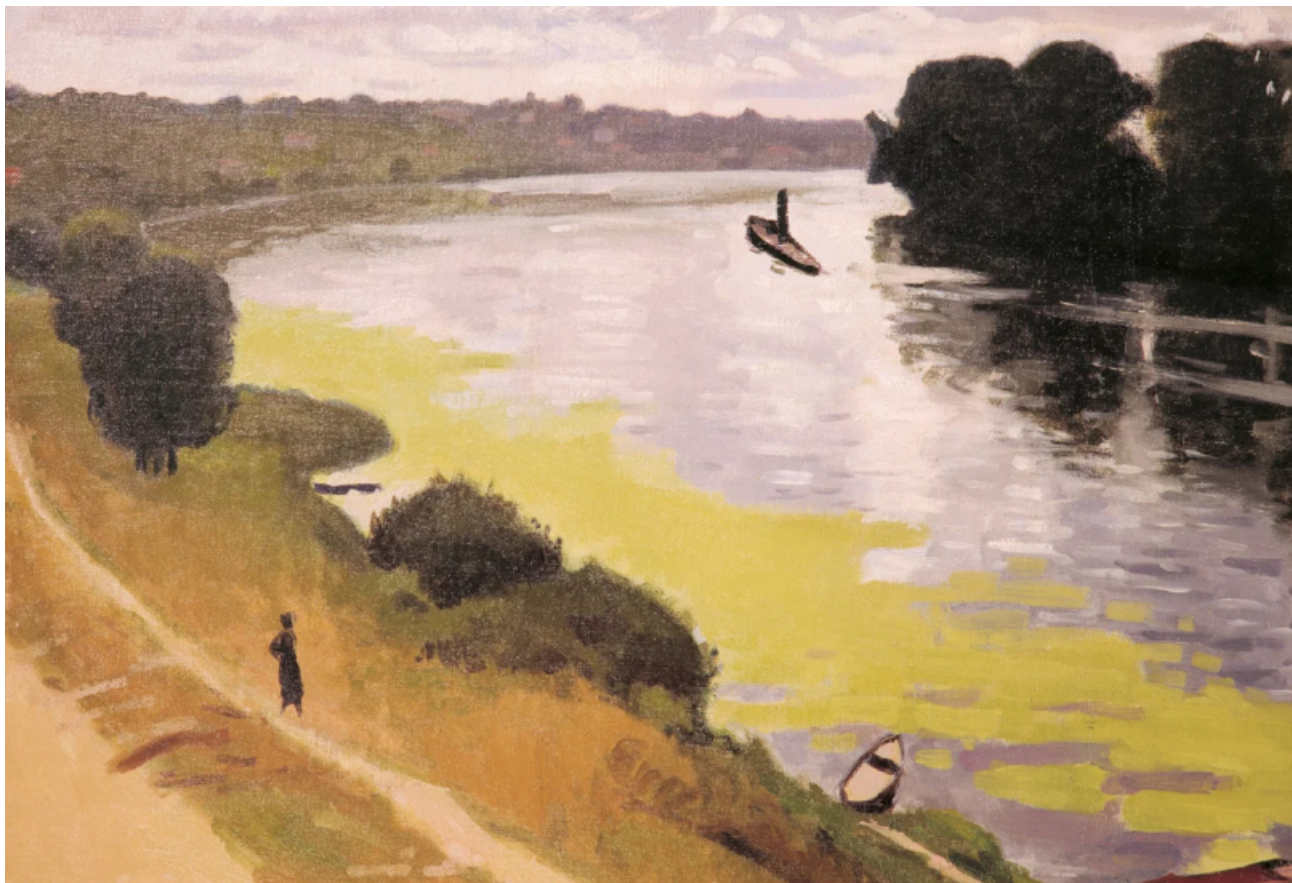


## La Frette honore ses peintres

Dès la mise en service de la ligne de chemin de fer Paris-Mantes en 1892, les artistes quittent la capitale, attirés par les paysages que la campagne leur propose, notamment par les berges de la Seine où la lumière offre aux peintres des sensations optiques nouvelles qu'ils s'empressent de traduire.



S'appuyant sur cette réalité historique, la ville de La Frette, dans le cadre de son action culturelle, invite chaque mois un artiste à l'Espace Roger Ikor, marquant ainsi son désir d'intéresser un large public à la création plastique contemporaine.

Dans ce même esprit, elle a :

- réalisé une promenade des peintres, constituée d'une vingtaine de stations. Cette promenade, parcours culturel et touristique, sillonnera les berges, les rues et les sentes de notre ville.
- honoré, en 2007, la mémoire du peintre Albert Marquet, à l'occasion du 60ème anniversaire de sa mort (Albert Marquet a habité et travaillé à La Frette), en proposant une exposition d'œuvres originales du peintre, enrichie d'une conférence par l'une des spécialistes mondiales de son œuvre.

Cette double action, d'un coût modéré pour notre commune, puisque subventionnée à près de 80 % par le Conseil Général du Val d'Oise, s'inscrit donc dans notre volonté de poursuivre la valorisation d'un patrimoine qui mérite d'être mieux connu du grand public.

Liens utiles

[Le parcours des peintres](#)

[Albert Marquet](#)